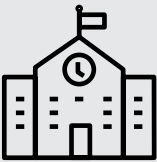






% Sonderaktion Digitalpakt %

Mit dem Digitalpakt beabsichtigen die deutsche Bundesregierung und der Deutsche Bundestag, die Digitalisierung in den allgemeinbildenden Schulen zu fördern. Dadurch soll deutschlandweit eine zeitgemäße Bildungsinfrastruktur an Schulen gesichert werden - unter anderem auch die Netzwerkinfrastruktur.

Abdeckung	E-Learning	Betrieb
		
Herausforderung		
Größere Fläche, die mit Wireless LAN abgedeckt werden muss	Neue Arten von Endgeräten (Whiteboards, Projektoren und mehr)	Schnelle Reaktion auf neue Anforderungen
Höhere Dichte von Access Points, um Anforderungen an Performance zu adressieren	Mehr Endgeräte pro Schüler (Tablets, Laptops, Smartphones)	Zuverlässigen Betrieb sicherstellen
Lösung		
Unbegrenzt erweiterbare Wireless LAN Lösung - Klassenzimmer, Gebäude, Campus	Unterstützung aller Endgerätetypen	"Zero-Touch" Deployment von Access Points resultiert in "Einstecken: Geht!"
Breites Portfolio an WLAN Access Points für alle Anwendungsszenarien	Sicheres Onboarding und Verschlüsselung mit PPSK (separate Verschlüsselung (Key) für jedes Gerät)	Einfaches Verwalten der gesamten Infrastruktur durch ExtremeCloud IQ mit hohem Automatisierungsgrad

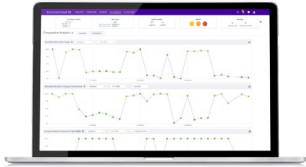
Extreme Networks bietet für Schulen jeder Art und jeder Größe das richtige Paket:

- Cloud-basiertes Netzwerkmanagement und damit alles, was für die Bereitstellung sicherer Netzwerkkonnektivität für Schulen benötigt wird - in Deutschland gehostet, zertifiziert nach ISO 27001 und DSGVO-konform
- WLAN Access-Points zugeschnitten auf den jeweiligen Bedarf für Online-Learning, hohe Bandbreitennutzung und Konnektivität von vielen Endgeräten
- Hochperformante aber dennoch geräuscharme Ethernet-Switches für die Anbindung und Stromversorgung der WLAN Access-Points

Fokus auf Konnektivität

- Grundschulen
- Moderate Bandbreite und Gerätedichte, typischerweise bis zu 30 Geräte pro Access Point gleichzeitig
- Perfekt für Internet Connectivity überall und E-Learning Start

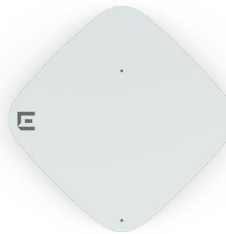
Die passenden Produkte aus der Sonderaktion Digitalpakt



ExtremeCloud™ IQ
Connect



ExtremeWireless™
AP122



ExtremeWireless
AP305C



ExtremeSwitching™
X435

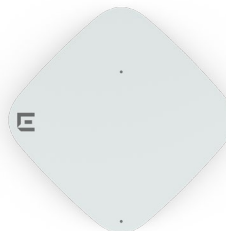
Fokus auf Leistung

- Sekundarschulen, Gymnasien, Berufsschulen, Oberstufenzentren
- One-to-one E-Learning
- Designed für hohe Gerätedichte und hohe Bandbreitennutzung, typischerweise bis 20 Geräte pro Access Point gleichzeitig

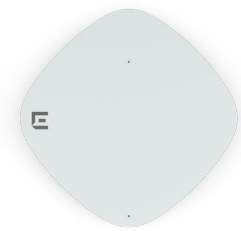
Die passenden Produkte aus der Sonderaktion Digitalpakt



ExtremeCloud IQ
Pilot „Digitalpakt“*



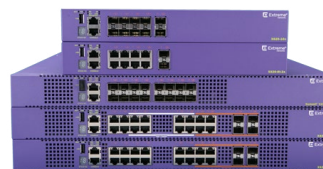
ExtremeWireless
AP305C



ExtremeWireless
AP410C



ExtremeSwitching
X440-G2



ExtremeSwitching
X620

*Eingeschränkte Nutzung der Pilot Subscription, siehe AGB

Verfügbare Produkte, für die der Sonderrabatt „Digitalpakt“ gilt

(ExtremeEmpower Promo-Code „DigitalPakt“)

Produkt-Kategorie	Artikelnr.	Beschreibung
ExtremeWireless	AP410C-WR	AP410C-WR
ExtremeWireless	X435-8P-4S	X435-8P-4S, Wall mount kit
ExtremeWireless	16542	Dual 10GbE Upgrade License
ExtremeWireless	AP305C-WR	AP305C-WR
ExtremeWireless	AH-AP-122-AC-CE	AH-AP-122-AC-CE
ExtremeWireless	PD-3501G-ENT	SINGLE PORT 802.3AF MIDSPAN DEVICE
ExtremeWireless	AH-ACC-BKT-AX-TB	AH-ACC-BKT-AX-TB
ExtremeWireless	AH-ACC-BKT-AC-WALL	AH-ACC-BKT-AC-WALL
ExtremeSwitching	17403	X620-16p-Base
ExtremeSwitching	16535	X440-G2-48p-10GE4
ExtremeSwitching	17404	X620-10x-Base
ExtremeSwitching	16533	X440-G2-24p-10GE4
ExtremeSwitching	16531	X440-G2-12p-10GE4
ExtremeSwitching	X435-24P-4S	X435-24P-4S, Rack mount kit
ExtremeSwitching	10301	SR SFP+ module
ExtremeSwitching	10931	Summit 750W PoE AC PSU
ExtremeSwitching	10051H	1000BASE-SX SFP, Hi
ExtremeSwitching	10946	Summit X460-G2 Fan module BF
ExtremeSwitching	10070H	10/100/1000BASE-T SFP, Hi
ExtremeSwitching	10094	PWR CORD,10A,EUROPE,CEE7,C15
ExtremeSwitching	10033	Pwr Cord,10A,CEE 7/7,C13
ExtremeWorks	XIQ-PIL-S-C-EW	XIQ Pilot Saas, EW SaaS Support
ExtremeWorks	97000-AH-AP-122-AC-CE	EW TAC & OS AH-AP-122-AC-CE
ExtremeWorks	97000-AP305C-WR	EW TAC & OS AP305C-WR
ExtremeWorks	97000-AP410C-WR	EW TAC & OS AP410C-WR
ExtremeWorks	97000-X435-24P-4S	EW TAC & OS X435-24P-4S
ExtremeWorks	97000-X435-8P-4S	EW TAC & OS X435-8P-4S
PartnerWorks*	95600-AH-AP-122-AC-CE	PWP TAC & OS AH-AP-122-AC-CE
PartnerWorks*	95600-AP305C-WR	PWP TAC & OS AP305C-WR
PartnerWorks*	95600-AP410C-WR	PWP TAC & OS AP410C-WR
PartnerWorks*	95600-X435-24P-4S	PWP TAC & OS X435-24P-4S
PartnerWorks*	95600-X435-8P-4S	PWP TAC & OS X435-8P-4S
PartnerWorks*	XIQ-PIL-S-C-PWP	XIQ Pilot Saas, PWP SaaS Support

*nur für PartnerWorks-zertifizierte Reseller

Allgemeine Geschäftsbedingungen

1. Bestelleingang vom 9.12.2020 bis einschließlich 30.06.2021.
2. Sonderrabatt nur für die hier aufgeführten Produkte und Zubehör.
3. Die Sonderaktion kann nicht mit anderen Aktionsangeboten von Extreme Networks kombiniert werden.
4. Die Sonderaktion gilt nur für Extreme Networks Neukunden im Bereich Schulwesen in Deutschland.
5. Die ExtremeCloud IQ Pilot Subscription beinhaltet die Funktionen der kostenlosen ExtremeCloud IQ Connect Lizenz sowie eine erweiterte Datenspeicherung, unbegrenzten Geräte-Support sowie alle Eigenschaften, die für den Einsatz der PPSK-Funktion (Private Pre-Shared Key) sowie deren Konfiguration, Roll-Out und Distribution benötigt werden. Extreme behält sich das Recht vor, den Einsatz dieser Lizenz jährlich neu zu bewerten.
6. Extreme Networks behält sich das Recht vor, die Sonderaktion jederzeit anzupassen oder vorzeitig zu beenden.

Weiterführende Informationen

- Extreme Networks [DigitalPakt-Website](#)
- Extreme Networks Lösungen im Schul- und Bildungswesen [Video](#)
- Extreme Lösungspakete für den DigitalPakt Schule [Übersicht](#)



<https://de.extremenetworks.com/kontakt/>

©2020 Extreme Networks, Inc. Alle Rechte vorbehalten. Extreme Networks und das Extreme Networks Logo sind Warenzeichen oder eingetragene Warenzeichen von Extreme Networks, Inc. in den USA und/oder anderen Ländern. Alle anderen Namen sind Eigentum der jeweiligen Inhaber. Alle anderen hier genannten Marken, Produkte oder Servicebezeichnungen sind oder sind möglicherweise Warenzeichen oder Dienstleistungsmarken der jeweiligen Inhaber und werden hier lediglich zur Identifikation der Produkte oder Services der jeweiligen Inhaber verwendet. Weitere Informationen über Warenzeichen von Extreme Networks Trademarks finden Sie unter <http://www.extremenetworks.com/company/legal/trademarks>. Spezifikationen und Informationen zur Verfügbarkeit von Produkten können jederzeit ohne Vorankündigung geändert werden. 35806-1220-14